

- French -

EOS 1100D / Rebel T3

Procédures de mise à jour du firmware

Précaution

- Une coupure de courant pendant l'opération d'écriture du firmware peut entraîner la mise hors service de l'appareil photo.
 - Utilisez une batterie complètement chargée ou un kit adaptateur secteur dédié (en option) pour la mise à jour du firmware.
 - Ne coupez pas l'alimentation pendant l'opération d'écriture du firmware.
- N'appuyez sur aucune touche de l'appareil photo pendant l'opération d'écriture du firmware.
- N'ouvrez pas le cache du logement de carte pendant l'opération d'écriture du firmware.
- Avant la mise à jour du micro-logiciel, veuillez retirer l'objectif, Flash Speedlite externe ainsi que tous les autres accessoires de l'appareil photo.

Procédures de mise à jour du firmware

- Dans les instructions qui suivent, "x.x.x." désigne la version actuelle du firmware ou la version de mise à jour du firmware.

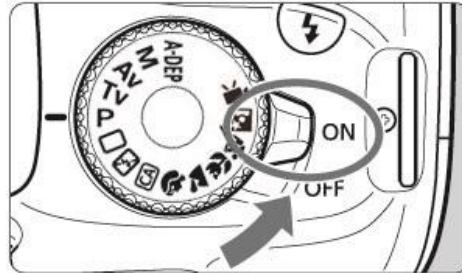
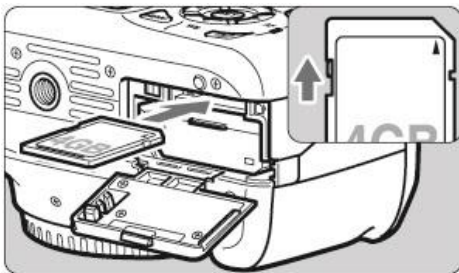
(1) Préparez les éléments requis pour la mise à jour du firmware.

1. Appareil photo
2. Batterie dédiée (la batterie doit être complètement chargée) ou kit adaptateur secteur dédié (en option)
3. Carte SD (64 MO ou plus, 64 GO ou moins)
4. Fichier de mise à jour du firmware (vous pouvez le télécharger à partir du site Web de Canon.)

- Si vous utilisez le lecteur de carte SD, suivez la procédure à partir de l'étape (2). Si vous n'utilisez pas le lecteur de carte SD, suivez la procédure à partir de l'étape (3-1).

(2) Copiez le fichier de mise à jour du firmware sur la carte SD.

1. Insérez dans le lecteur de carte SD une carte SD ayant été formatée dans l'appareil photo.
2. Copiez le fichier de mise à jour du firmware dans la première fenêtre qui s'affiche à l'ouverture de la carte SD (répertoire racine).
3. Retirez la carte SD du lecteur de carte.
 - * Lorsque vous retirez la carte SD, prenez soin de suivre la procédure décrite dans la documentation de l'ordinateur ou du lecteur de carte.
 - * Si le fichier de mise à jour du firmware se trouve dans un sous-dossier de la carte SD, l'appareil photo ne le détectera pas.
4. Tournez la molette modes de façon à sélectionner le mode <P> (ou l'un des autres modes de la zone de création).
5. Insérez dans l'appareil photo la carte SD contenant le firmware.
6. Réglez le commutateur d'alimentation sur <ON>, puis appuyez sur la touche <MENU> pour afficher le menu.



7. Utilisez les touches de Joypad pour sélectionner l'option "Firmware Ver.x.x.x" en bas du menu "Configuration 3 (Jaune)", puis appuyez sur la touche <SET>.



8. L'écran de mise à jour du firmware s'affiche.
Utilisez les touches de navigation pour sélectionner [OK], puis appuyez sur la touche <SET>.
Suivez la procédure à partir de l'étape (5).

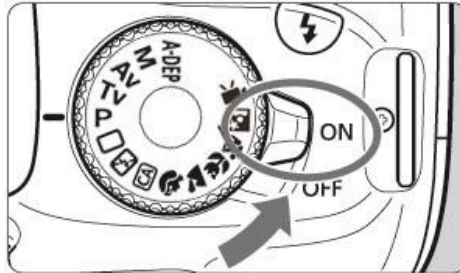
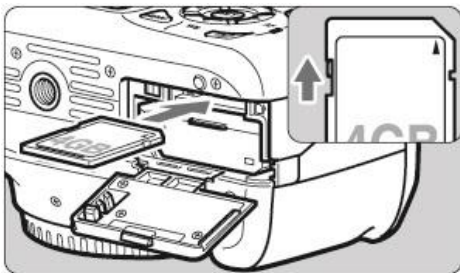
* Si l'écran de mise à jour du firmware ne s'affiche pas sur l'écran LCD, il est possible que le fichier de mise à jour du firmware n'ait pas été correctement copié sur la carte SD ; dans ce cas, recommencez la procédure à partir de l'étape (1).



- La section (3-1) et les suivantes expliquent comment mettre à jour le firmware au moyen du logiciel EOS Utility.

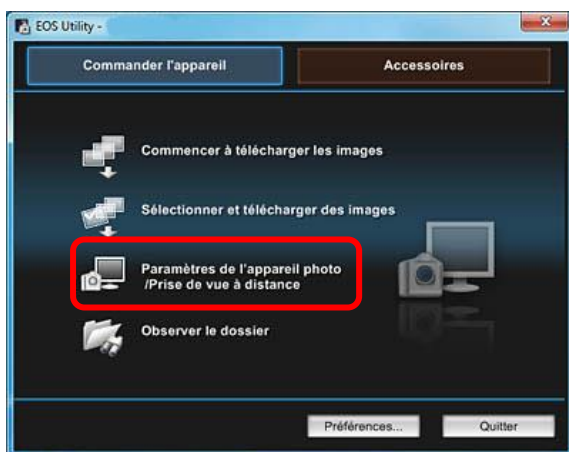
(3-1) Connectez l'appareil photo à l'ordinateur.

1. Tournez la molette modes de façon à sélectionner le mode <P> (ou l'un des autres modes de la zone de création).
2. Insérez dans l'appareil photo une carte SD ayant été formatée dans cet appareil.
3. Connectez l'appareil photo à l'ordinateur avec le câble USB, puis réglez le commutateur d'alimentation de l'appareil photo sur <ON>.

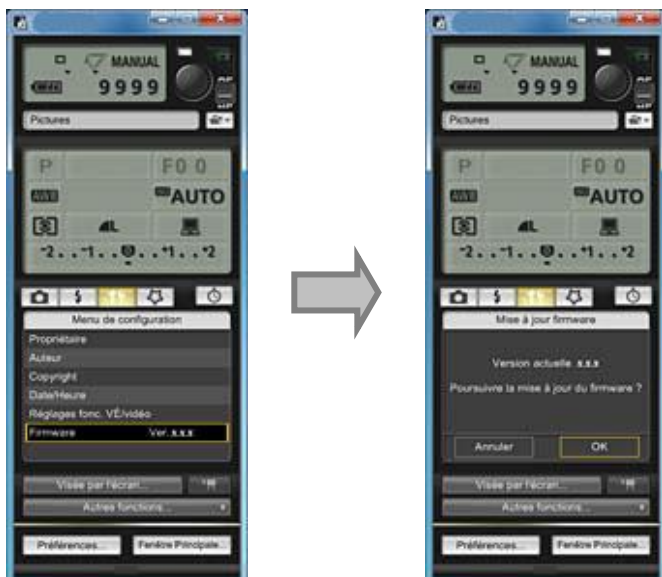


(3-2) Lancez la mise à jour du firmware.

1. Démarrez le logiciel EOS Utility.
2. Cliquez sur le bouton [Paramètres d'appareil photo/Prise de vue à distance].



3. Cliquez sur [F1], puis sur [Firmware Ver. X.X.X].
4. L'écran de mise à jour du firmware s'affiche sur l'écran de l'ordinateur. Cliquez sur [OK].



5. Dans la fenêtre de sélection de fichiers qui s'affiche, sélectionnez le fichier de mise à jour du firmware, puis cliquez sur [Ouvrir].
6. Dans la fenêtre de confirmation qui s'affiche, cliquez sur [OK].



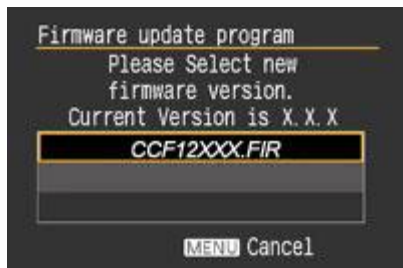
7. Dans la fenêtre de messages relatifs à la mise à jour qui s'affiche, cliquez sur [OK].



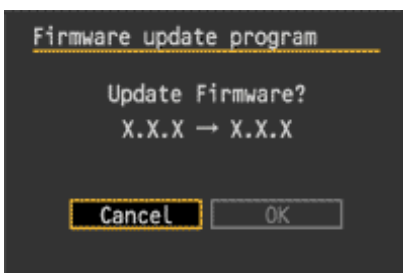
8. Suivez la procédure à partir de l'étape (4) sur l'appareil photo.

(4) Mettez à jour le firmware.

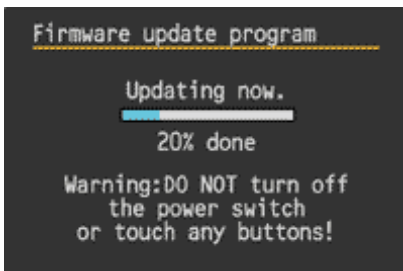
1. L'écran suivant apparaît sur l'écran LCD de l'appareil photo.



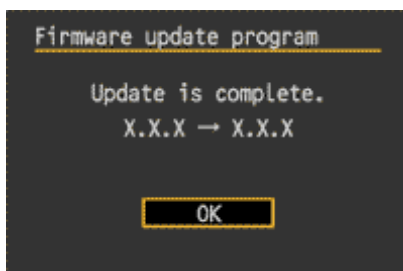
2. Si vous appuyez sur la touche <SET>, un écran de confirmation s'affiche ; vérifiez la mise à jour du firmware indiquée, utilisez les touches de Joypad pour sélectionner [OK], puis appuyez de nouveau sur la touche <SET> pour lancer la mise à jour du firmware.



3. Le message s'affiche pendant la mise à jour.



4. Une fois la mise à jour effectuée, le message s'affiche sur l'écran LCD de l'appareil photo.
5. Terminez la mise à jour du firmware en appuyant sur la touche <SET>.



La mise à jour du firmware est achevée.

Après avoir achevé la procédure de mise à jour du firmware, réglez le commutateur d'alimentation de l'appareil photo sur <OFF>, puis retirez la batterie de l'appareil photo pendant au moins deux secondes. Cette opération permet au nouveau firmware de prendre effet une fois la batterie réinsérée et l'appareil photo allumé.

Formatez la carte SD avant de la réutiliser.

Vérification de la version du firmware

1. Réglez le commutateur d'alimentation sur <ON>, puis appuyez sur la touche <MENU>.
2. Utilisez les touches de Joypad pour voir apparaître l'option "Firmware Ver.X.X.X" à la fin des paramètres du menu "Configuration 3 (Jaune)".
3. Cette option spécifie le numéro de version du firmware actuellement installé.



Remarque : Sélectionnez le mode P (ou l'un des autres modes de la zone de création). La version du firmware n'apparaît pas dans la zone élémentaire.

En cas d'affichage d'un message d'erreur lors de la mise à jour du firmware

Si cet écran s'affiche, retirez la batterie, puis vérifiez qu'il n'existe aucun problème avec la capacité de la batterie ou avec le fichier de mise à jour du firmware sur la carte SD.

En l'absence de problème, reprenez la procédure de mise à jour.

Si le problème persiste, contactez l'assistance technique de votre Service à la clientèle Canon local.

